

長崎県 波佐見町

西の原 てくてく

は
さ
み
日
和



N a g a s a k i H a s a m i N i s h i n o h a r a

素敵なモノと、
優しいヒトと、
豊かな自然に
出逢えます。



ACCESS

交通アクセス

長崎自動車道・

西九州自動車道をご利用の場合

◎波佐見有田I.C.から車で5分

◎嬉野I.C.から車で15分

JR佐世保線・大村線をご利用の場合

◎JR有田駅から車で15分

◎JR三河内駅から車で15分

◎JR川棚駅から車で20分

レンタカー

◎新栄自動車(有)

TEL0956-85-5416



波佐見町観光協会

TEL.0956-85-2290 〒859-3711 長崎県東彼杵郡波佐見町井石郷2255-2 <http://www.hasami-kankou.jp>

波佐見町役場

TEL.0956-85-2111 〒859-3791 長崎県東彼杵郡波佐見町宿郷660 <http://www.town.hasami.nagasaki.jp>

このパンフレットは長崎県21世紀まちづくり推進総合支援事業による支援を受けています。

西の原てくてく...

波佐見には素敵なモノがある。優しいヒトがいる。

贅沢なサービスや、厚いおもてなしはできませんが豊かな自然に出逢えます。

古いものを見て新しさを感じたり、初めてのものに出逢って懐かしかったり・・・

西の原を歩くと、そんなドキドキワクワクが待っています。



昭和12年(1937)波佐見尋常高等小学校の講堂兼公会堂として建てられました。設計者は、波佐見周辺で活躍した清水玄治。昭和51年(1976)からは波佐見町立中央小学校講堂兼公会堂となり平成7年に小学校は新築移転し、現在は講堂だけが残っています。風格ある玄関が特徴的で、内部は教会堂を思わせる雰囲気。昭和前期に建てられた木造洋館としてはたいへん貴重で、平成22年国の登録有形文化財に登録されました。

国登録有形文化財
旧波佐見町立中央小学校講堂兼公会堂



有田屋

レトロな雰囲気が漂う昔ながらの食堂。

素朴な味わいのチャンポンが人気。

折敷瀬郷1441 ☎0956-85-2136

☎11:00~14:30・17:00~20:00 不定休



松原工房

毎日が楽しくなるポップな日用食器のお店です。

井石郷2190 ☎0956-85-6116

☎10:30~17:00(土日祝)、12:00~15:00(平日)

火曜日/休(臨時休業あり)



佐々木商店

昭和以前から続く昔懐かしい駄菓子や生活雑貨の店。

見るだけで楽しくなります。

井石郷2190-10 ☎0956-85-4133

☎9:30~18:00 不定休



荷土(につち)

日常の使いやすい器の製造をおこなっている波佐見焼メーカー株中善のファクトリーショップです。

折敷瀬郷1455 ☎0956-85-3033

☎10:00~17:00(不定休)



モンネ・ルギ・ムック

レトロな建物の雰囲気を生かしながらお洒落に改装したカフェレストラン。カレーセットなどの日替わりランチやケーキ、ドリンクメニューも揃っています。カップルや家族連れでゆっくりくつろげます。

井石郷2187-4 ☎0956-85-8033

☎12:00~18:00 火・水曜日/休



モンネ・ポルト

「表現する喜び」をテーマに画材や文具を主にセレクトした、ショップとアートを中心に紹介する多目的空間。ろくろ場だったこのスペースでは定期的にライブやワークショップ等も開催。イベント情報はこちら→ <http://monne-porte.com>

井石郷2187-4 ☎0956-76-7163

☎11:00~18:00 水曜日/休



HANAわくすい

HANAわくすいでは「ずっと使えるもの」をコンセプトに、日々の生活に寄り添い、作り手の顔が見え、商品の背景にストーリーがあるものを取り扱っております。

井石郷2187-4 ☎0956-85-8155

☎11:00~18:00 水曜日/休



南創庫

西海陶器の5つのオリジナルブランドを紹介。また、転写紙を使った絵付けができる「切り絵付け体験」も行っています。(事前予約制) *5つのブランド:「essence」「HASAMI PORCELAIN」「The Porcelains」「Common」「Sabato」

井石郷2187-4 ☎0956-76-7214

☎11:00~18:00 水曜日/休



イソザキ珈琲 Shady

50年続く昔ながらの味を守る自家焙煎コーヒー豆屋。すべて店内で焙煎しており、中でもオリジナル「HASAMI」はお買い求めやすく好評。店内には試飲スペースが設けられているので、ゆっくりとお気に入りを選んでます。

井石郷2187-4 ☎0956-85-2324

☎10:00~18:00 水曜日/休



833 スタジオ

多目的スペースとしてライブや展示会・マーケットなど、様々な形でご利用できます。
キッチンスペースは、お料理教室や貸切りパーティ—などにも最適です。

井石郷2187-4 ☎0956-85-8155
詳しくはお問い合わせください。



GROCERY MORISUKE

オーガニックやナチュラル、デザインにこだわった世界中の食材と雑貨をお届けします。毎日のライフスタイルの中でブレイクファスト・ランチ・ディナー、それぞれのシーンにマッチしたおいしい食材とシンプルに長く使える雑貨。家族や仲間、いろいろな人が集まるダイニングがよりいっそう楽しくなるきっかけに。

井石郷2187-4 ☎090-4519-2795 営11:00~18:00 水曜日/休



TOTAL BEAUTY SALON ruelle (リュエル)

美容の専門家が瘦身、フェイシャル、脱毛、リラクゼーション、ブライダルなどの確かな技術をご提供します。女性専用・完全予約制。大人の女性の為のプライベートサロンでゆったりとお過ごしください。

井石郷2187-4 ☎0956-85-2223
営10:00~19:00最終受付 店休日:不定休



にぎりめしかわち

波佐見町川内郷で育てられたお米を使ったおにぎり、地元産の材料を使って作られたお味噌汁がいただけます。おにぎりの具材も、川内郷のお母さんたちが、愛情を込めて作ります。

井石郷2187-4
営11:00~16:00 月・水・木・金曜日/休



氷窯アイス こめたま

「米作りから始まるアイスクリーム」をモットーに、お米生産→鶏に給餌→卵生産→アイスの製造販売までを一手に行うお店です。また注文を受けて一つ一つ特注の「氷窯」で混ぜ、一番美味しい状態のアイスにして提供します。

井石郷2179 ☎0956-59-6841 営12:00~17:00(11~3月)
水曜日/休 火曜不定休 営12:00~17:30(4~10月)



陶祖 李祐慶の碑

波佐見の地に登り窯を開いた、李祐慶の碑。昭和43年に建てられました。

折敷瀬郷 問 ☎0956-85-2290



マックリカフェ

当店は、焼き物で出来たハサミフィルターを使って、お客様にドリップして頂いている日本初のカフェです。まろやかな味をご体験ください。

井石郷2222-15 ☎0956-76-9883 営9:00~19:00 月曜日/休



肥前うつわ館(奥川陶器)

波佐見焼を代表する「くらわんか碗」をはじめ、良質の波佐見焼や肥前の器を紹介しています。

井石郷2229 ☎0956-85-3333
営9:00~18:00 土日祝/休

やきもの公園

世界の窯の歴史と技術を見て学ぶことができる野外博物館「世界の窯広場」があります。

井石郷2255-2 問 ☎0956-85-2290 無休 入場無料



陶芸の館(くらわん館)

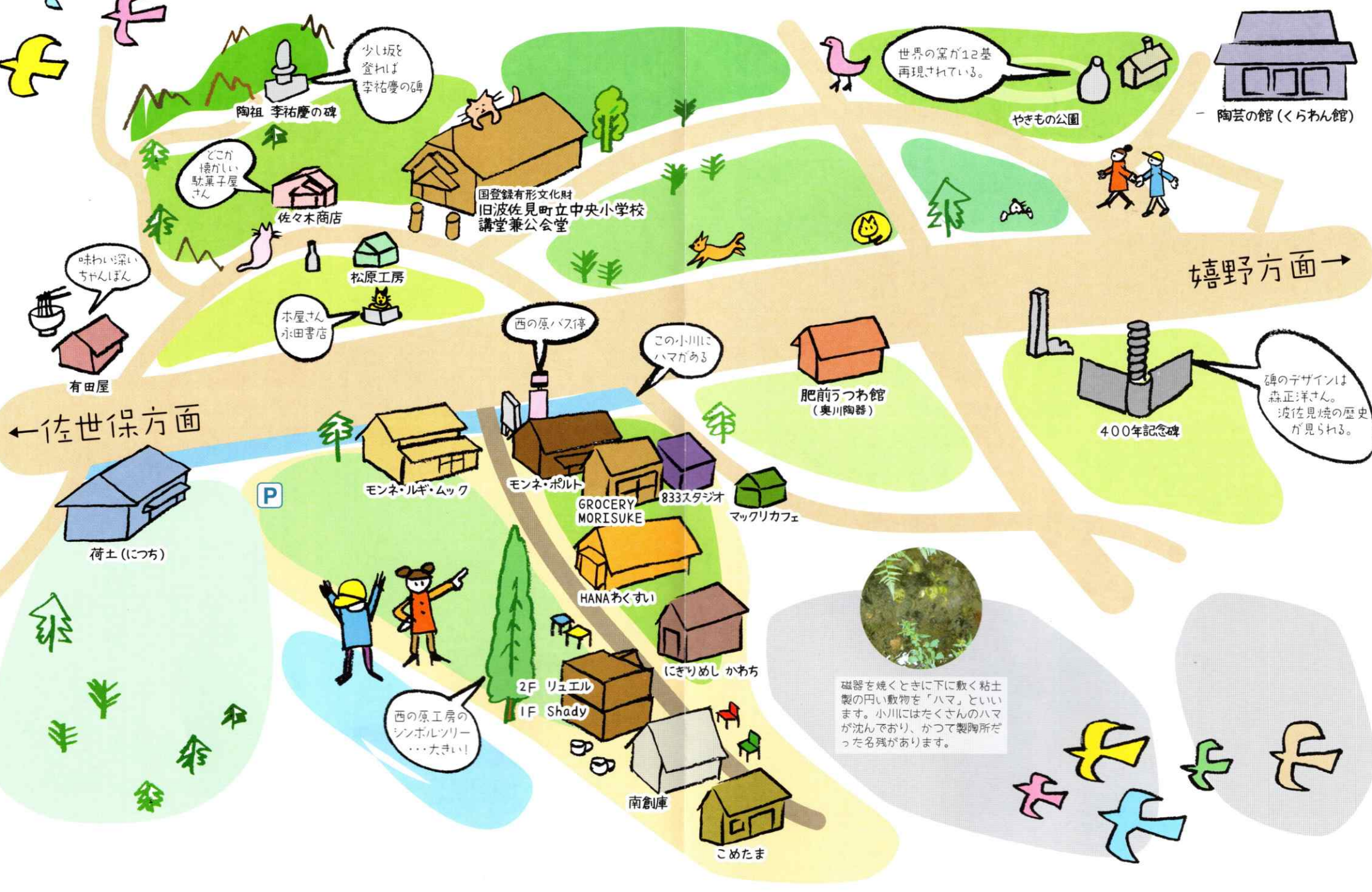
波佐見町の観光交流の拠点。1Fは地場ショップ「くらわん館」町内の窯元商社の商品を展示販売。町内で一番の品揃えになっています。また、陶芸体験も受付しております。(要予約)2Fは歴史資料館になっており、波佐見焼400年の歴史に触れます。波佐見町観光協会も入っており観覧案内もできます。

〒859-3711 長崎県東彼杵郡波佐見町井石郷2255-2
波佐見町観光協会 TEL0956-85-2290 FAX0956-85-2856
波佐見焼振興会 TEL0956-85-2214 FAX0956-85-2856
くらわん館 TEL0956-26-7162 FAX0956-26-7163
◎開館時間/9:00~17:00 ◎休館日/年末年始 ◎無料駐車場
※館内(無料)及び町内の史跡や窯元などのガイドもいたします。(有料)
<http://www.hasami-kankou.jp/>



←佐世保方面

嬉野方面→



陶祖 李祐慶の碑

少し坂を登れば
李祐慶の碑

ここが懐かしい
駄菓子屋さん

佐々木商店

国登録有形文化財
旧波佐見町立中央小学校
講堂兼公会堂

味わい深い
ちゃんぽん



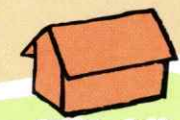
有田屋

松原工房

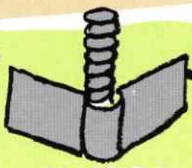
本屋さん
永田書店

西の原バス停

この小川に
ハマがある



肥前うつわ館
(奥川陶器)



400年記念碑

碑のデザインは
森正洋さん。
波佐見焼の歴史
が見られる。

P

モンネ・ルギ・ムック

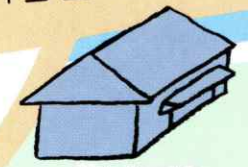
モンネ・ポルト

GROCERY
MORISUKE

833スタジオ



マックリカフェ



荷土(につち)



西の原工場の
シンボルツリー
...大きい!

2F リュエル
1F Shady



HANAあくすい



にぎりめし かあち



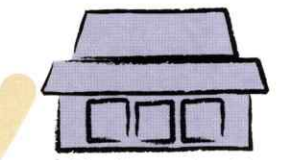
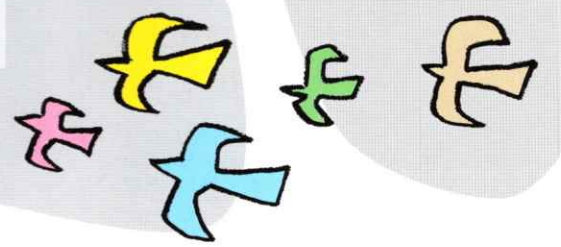
南倉庫



こめたま



磁器を焼くときに下に敷く粘土製の円い敷物を「ハマ」といいます。小川にはたくさんハマが沈んでおり、かつて製陶所だった名残があります。



陶芸の館(くらわん館)

世界の窯が12基
再現されている。

やきもの公園